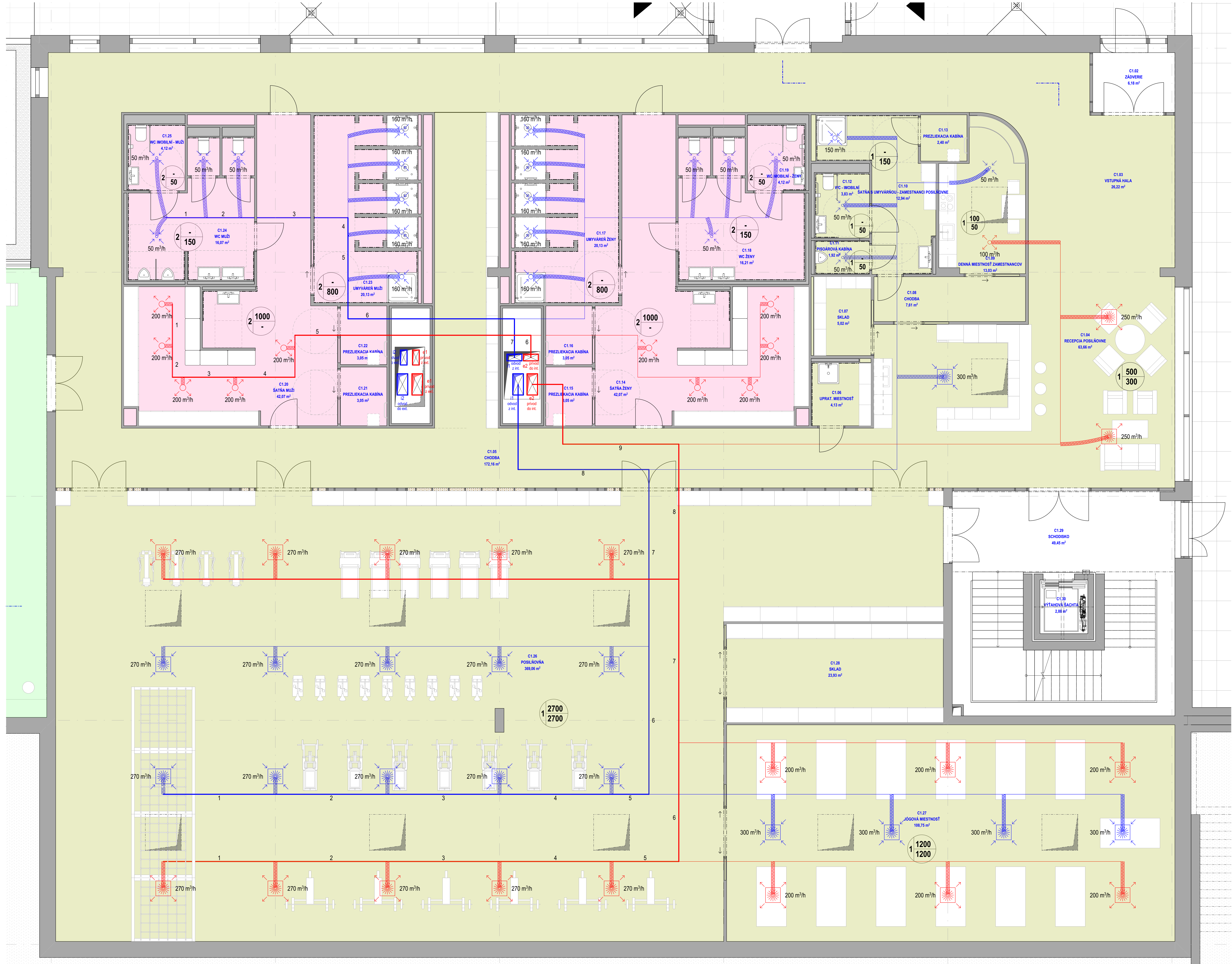


SCHÉMA VZT 1.NP - BLOK C :



20.000 = 200.00 m n. m. B. p. v. / SURADNICOVÝ SYSTÉM S-JTSK		DIPLOMOVÁ PRÁCA	
DRUH PRÁCE:	BC DENIS BUBNÁK	FAKULTA STAVEBNÍ Ústav pozemního stavitelství	
VYPRACOVAL:	ING. ROMAN BRZDŮ, Ph.D.	Fakulta Stavební VUT v Brně, Veveří 331/95 Brno 60200 Česká republika	
KONTROLOVAL:			
STAVEBNÍK:			
MÍSTO STAVBY:	Dělná 460 Slávičín Olomouc 783 01 Česko		
NÁZOV STAVBY:	COWORKINGOVÉ CENTRUM V OLOMOUCI - SLAVONÍNĚ		
STAVEBNÝ OBJEKT:	S0 01 - COWORKINGOVÉ CENTRUM S KAVÁRNOU A POSILOVNOU		
ČASŤ:	D.1.4 TECHNICKÁ PŘÍSTŘEDÍ STAVBY		
OBSAH:			
SCHÉMA VZT 1.NP - BLOK C		D.1.4.3.04	